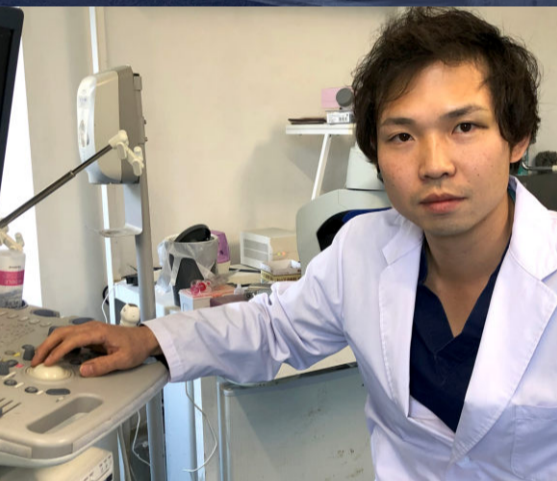


日本ペット診療所 成田国際獣医療センター

2025年5月17日開院

5月17日(土)、18日(日) オープニングレセプション
19日(月)より一般診療開始

日本ペット診療所 成田国際獣医療センター
〒286-0201 千葉県富里市日吉台 1-23-12



日本ペット診療所
院長 山川 晃平

北海道大学獣医学部生理学専攻 卒業
株式会社WALT 代表取締役
アジア動物医療研究センター 会員
NPO法人生物行動進化研究センター 理事
年間5,000件以上の診察、1,000件以上のオペをこなす。
診れる医師ではなく治せる医師を志す。



日本ペット診療所
常勤顧問 町田 英文

アルティメットアニマルシティ 代表
アジア動物医療研究センター センター長
NPO法人生物行動進化研究センター 理事
日本一の動物のエキスパートで作家。
動物に関する書籍を多数出版。

求人情報

正社員

獣医師・看護師
事務スタッフ

成田国際獣医療センターの開院に伴い、
日本ペット診療所ではスタッフを募集しています。
看護師、事務スタッフは未経験者歓迎です。
動物のために全身全霊で取り組める方を募集します。

雇用形態：正社員

勤務地：旭市本院もしくは成田駅近郊

詳細は、下記QRコードよりご確認ください。

日本ペット診療所求人情報 ▶



有限会社バーデン・ULTIMATE ANIMAL CITY

各部署社員募集 ▶



アルバイト募集

勤務日数：2日～4日/月（1日3時間～）

業務内容：冷凍餌の梱包・仕分け・発送作業

詳細は、メールまたはお電話で「パートの件」とお問合せ下さい。

メール：info@burden1.info

電話番号：050-3172-5065

※ガイダンスが流れたら「0」を選択してください。



日本ペット診療所
アジア動物医療研究センター

0479-74-3070